

KOLOROWE RYBKI 5 LATKI

POLSKA TO MÓJ DOM

Kochane dzieci, drodzy Rodzice

Kolejne aktywności dla dzieci na kolejne 5 dni

W tym tygodniu będziemy rozmawiać o naszym kraju- Polsce.

CELOWANIE do piłki- rzucanie woreczkiem do piłki oddalonej o 1 metr, 1,5 metra, 2 metry...

PRZYPOMNIENIE nawyków higienicznych z racji przypadającego 5 maja święta



NASZ kraj- szeregowanie liczb od najmniejszej do największej- P-1, O-2, L-3, S-4, K-5, A-6, z jednej strony na kartce napisane są cyfry, z drugiej strony litery, po uszeregowaniu odwrócenie kartek i przeczytanie powstało wyrazu POLSKA, podział na głoski i sylaby

POLSKA



Pani Pelcia

ROZSYPANKA- składanie rozsypanki literowej: Polska, godło, flaga, podział na głoski i sylaby

POLSKA



Pani Pelcia

Godło Polski



Pani Pelcia

Flaga Polski



Pani Pelcia

HYMN NARODOWY MAZUREK DĄBROWSKIEGO



Pani Pelcia

Polskie Symbole Narodowe



Pani Pelcia

Katechizm polskiego dziecka.



Kto ty jesteś?
Polak mały.
Jaki znak twój?
Orzeł biały.
Gdzie ty mieszkasz?
Między swemi.
W jakim kraju?
W polskiej ziemi.
Czem ta ziemia?
Mą Ojczyzną.
Czem zdobyta?
Krwią i blizną.
Czy ją kochasz?
Kocham szczerze.
A w co wierzysz?
W Polskę wierzę.

Coś ty dla niej?
Wdzięczne dziecię.
Coś jej winien?
Oddać życie.



Pani Pelcia

- o czym jest wiersz?
- o jakich symbolach była mowa w wierszu?
- kto to jest Polak?

- kim jest patriota?

GODŁO Polski- karta pracy 10 a

BIEL i czerwień- karta pracy 10 b

NARODOWY quiz- odpowiedzi TAK albo NIE

- Moją ojczyzną jest Polska

- Godłem Polski jest orzeł w koronie

- Ojczyzna to miasto

- Godło to biało-czerwony materiał

- Flaga Polski składa się z dwóch kolorów: czerwonego u góry, białego na dole

- Polska to nasza stolica

ORZEŁ i reszka- oglądanie monet, omówienie ich wyglądu



ZABAWA w sklepie- próby płacenia monetami, przeliczanie

LEGENDA o Lechu, Czechu i Rusie

Podanie o Lechu.

Dawno już, bardzo dawno, może z tysiąc lat temu, trzech braci, Lech, Czech i Rus, rozszło się w trzy strony świata, aby założyć sobie nowe państwa.

Lech udał się na północ. Szedł długo przez wielkie, nieprzebyte puszcze, które okrywały wówczas naszą ziemię, przedzierał się przez gąszcze, przebywał moczary, kierując się jedynie słońcem lub biegiem wód, aż wyszedł na równinę nad brzegami Warty. Zachwycony pięknnością kraju, żyznością ziemi, obfitością ryb i zwierzyzny, postanowił tu się zatrzymać i gród sobie zbudować.

Grodem nazywano wówczas miejsce zabezpieczone, gdzie można się było bronić przed napadami nieprzyjaciela. Były to najczęściej drewniane domy, otoczone ostrokiem, to jest jakby parkanem z ostro zakończonych kół, a niekiedy rowem i wodą. Kiedy więc ścinano drzewa na budowę grodu, znaleziono całe gniazdo białych orłów. Lech wziął to za dobrą wróżbę i białego orła obrał sobie za znak wojenny, a gród, który zbudował, nazwał Gnieznem.



Pani Pelcia

POLSKIE miasta- pokazanie kilku ilustracji z największych polskich miast i po łączenie ich z nazwami
POZNAŃ, GDAŃSK, ZAKOPANE, KRAKÓW, TORUŃ, WARSZAWA, WROCLAW









WYSZUKANIE w domu pocztówek albo magnesów z odwiedzonych wcześniej miejsc

GDZIE?- odszukanie miast na mapie Polski, odszukanie Dziemian oraz miejsc w których mieszkają nasi znajomi i rodzina



POLSKIE miasta- karta pracy 11 a

STOLICA Polski- Warszawa- wyjaśnienie słowa stolica, podział na głoski i sylaby

<https://www.youtube.com/watch?v=WyvkWx2sMs>

WYCIEZKA po Warszawie- poznanie zabytków stolicy: Kolumna Zygmunta, zamek królewski, Stare Miasto, pomnik Syrenki, Wisła, mosty, Łazienki Królewskie, PkiN, wieżowce, Centrum Nauki Kopernik, Pałac w Wilanowie, Multimedialny Park Fontann, Zoo- wspólne z rodzicem wyszukanie ilustracji tych miejsc

SYRENKA- narysowanie używając dowolnego narzędzia: ołówek, pisak, długopis, mazak, marker, kredka

ORŁY- bieganie po pomieszczeniu przy muzyce dowolnej naśladować latające ptaki, po wyłączeniu muzyki orły lądują czyli kucają na podłodze i składają skrzydła czyli opuszczają ręce

<https://www.youtube.com/watch?v=plug6OlrXM>

PRZYPOMNIENIE majowych świąt narodowych

Maj

1

Święto Pracy



Pani Pelcia

Dzień Flagi

2 Maj



Święto Flagi obchodzone jest w Polsce 2 maja.

Pani Pelcia

Maj

3

Święto Konstytucji 3 Maja



Pani Pelcia

PATRIOTYCZNY quiz- wybieranie zachowań patriotycznych spośród innych:

- znam symbole narodowe

- potrafię zaśpiewać hymn
- gdy słyszę hymn to tańczę
- wybieram towary produkowane w Polsce
- zwiedzam zabytki w Polsce
- podczas świąt narodowych wywieszam flagę
- bawię się godłem i rysuję po nim
- kibicuję polskim sportowcom
- słucham o historii naszego kraju
- zawieszam szalik biało-czerwony z godłem bałwanowi zimą

CO pochodzi z Polski?- jeżeli TAK to dziecko podskakuje, jeżeli NIE to kuca: twaróg, oscypek, feta, mozzarella, kapusta kiszona, ananas, croissant, pomidor, ziemniak, Ferrari, kiełbasa śląska, można dodać dowolną ilość produktów

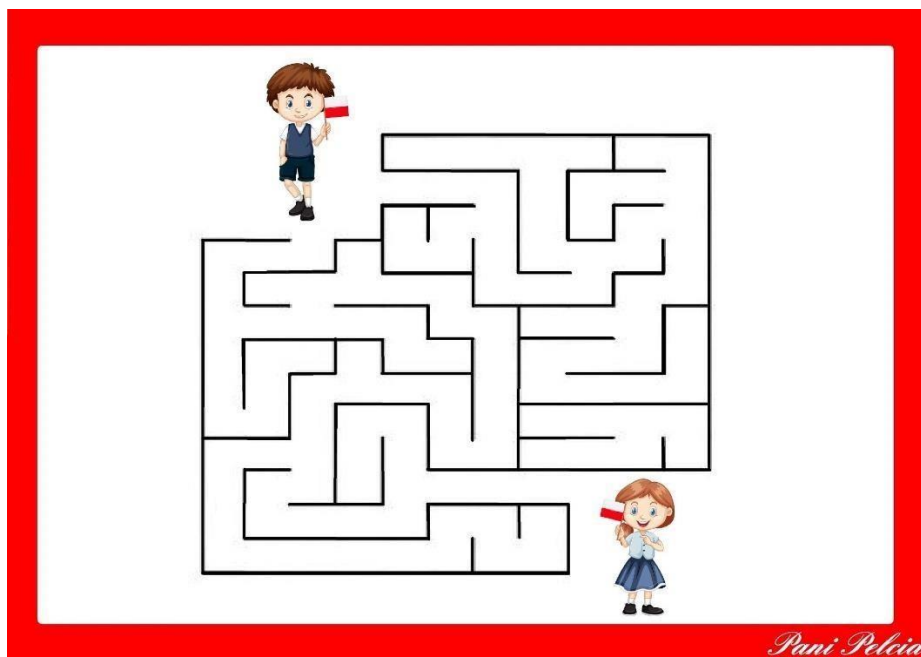
SMACZNE bo polskie- karta pracy 11 b

Sławni Polacy- rozmowa z rodzicami połączona z ilustracjami z internetu np. Jan Paweł II, Kopernik, Lech Wałęsa, Adam Małysz itp.

KOCHAM Polskę za...-dokończenie zdania WYSŁUCHANIE

hymnu Polski- próba śpiewu

<https://www.youtube.com/watch?v=ioUutRw9WeQ>



Obraz Juliusza Kossaka
Marsz marsz Dąbrowski

Hymn narodowy Mazurek Dąbrowskiego

Słowa: Józef Wybicki
Muzyka: melodia ludowa,
autor nieznanym

Jeszcze Polska nie zginęła,
Kiedy my żyjemy.
Co nam obca przemoc wzięła,
Szablą odbierzemy.

Marsz, marsz, Dąbrowski,
Z ziemi włoskiej do Polski,
Za twoim przewodem
Złączym się z narodem.

Przejdziem Wisłę, przejdziem Wartę,
Będziem Polakami,
Dał nam przykład Bonaparte,
Jak zwyciężać mamy.

Marsz, marsz, Dąbrowski...

Jak Czarniecki do Poznania
Po szwedzkim zaborze,
Dla ojczyzny ratowania
Wrócim się przez morze.

Marsz, marsz, Dąbrowski...

Już tam ojciec do swej Basi
Mówi zapłakany:
Słuchaj jeno, pono nasi
Biją w tarabany.

Marsz, marsz, Dąbrowski...

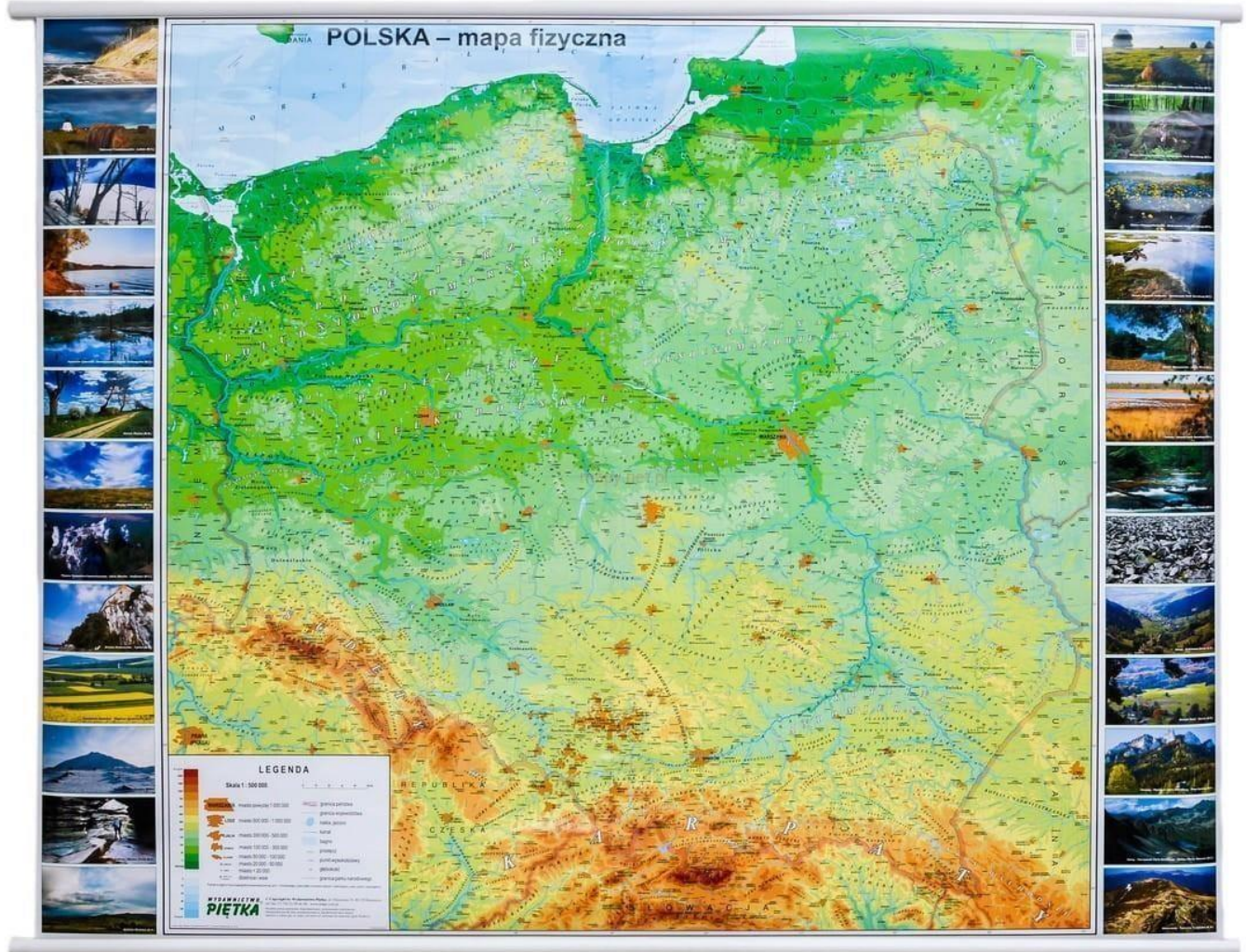
Obraz Juliusza Kossaka
Jak Czarniecki do Poznania

Obraz Juliusza Kossaka
Słuchaj jeno, pono nasi biją w tarabany

Pani Pelcia

ROZŁOŻENIE patyków na podwórku i przeskakiwanie przez nie
PRZYPOMNIENIE zasad panujących podczas mycia rąk

JAKIE wiadomości można odczytać z mapy?- np. Polska to kraj który z jednej strony ma morze a z drugiej góry, graniczy z ..., kolor niebieski, zielony, brązowy co oznaczają?, itp.- można poszukać map w atlasie czy encyklopedii

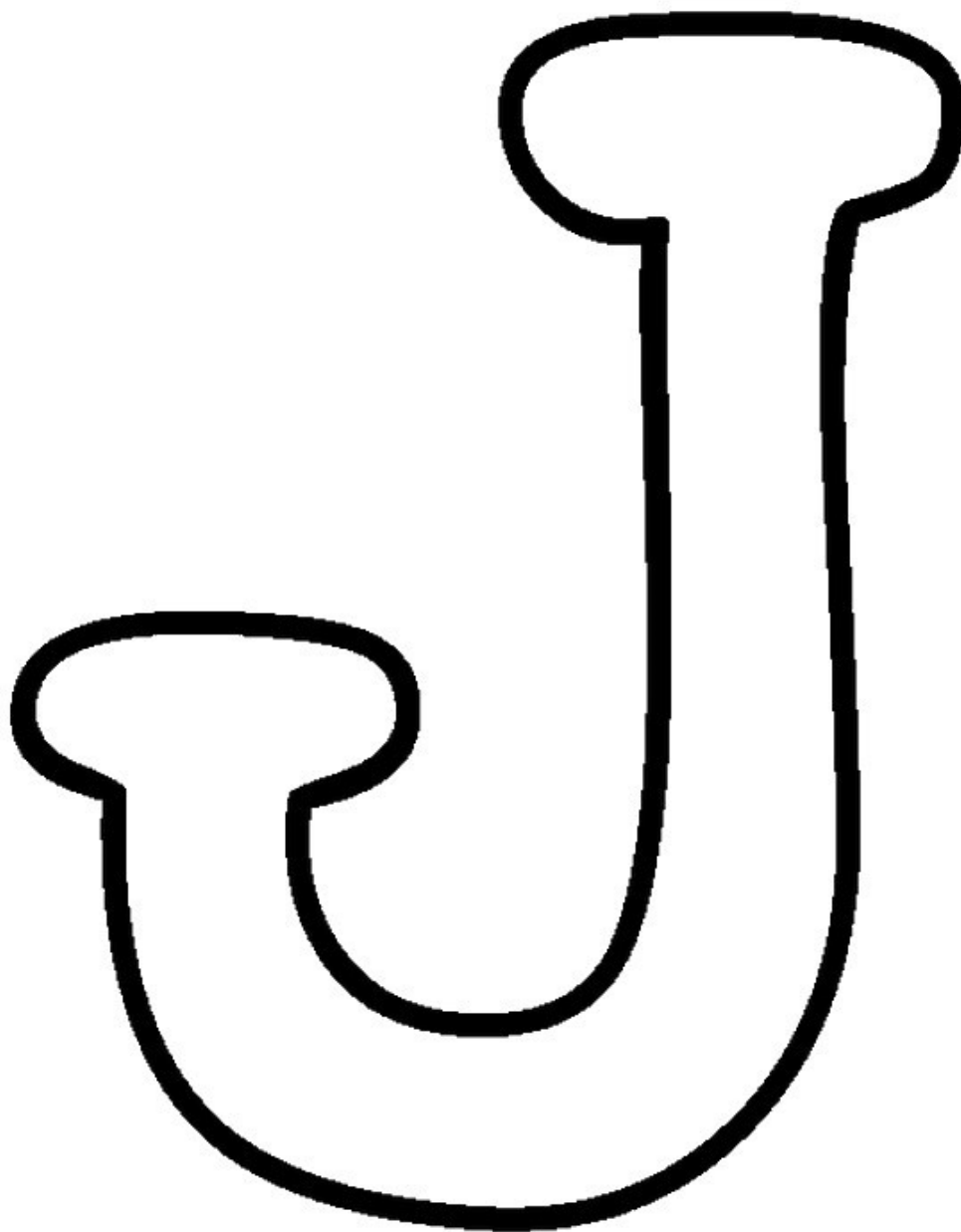


POLSKIE zwierzęta- podział na góry, morze, łąka, las: niedźwiedź, kozica, orzeł, mewa, meduza, ryba, biedronka, motyl, konik polny, dzięcioł, lis, sarna





J jak jagody- ozdabianie litery J dowolną techniką, wymienianie słów zaczynających się na tę literę, podział wyrazów na sylaby- karta pracy 12 a



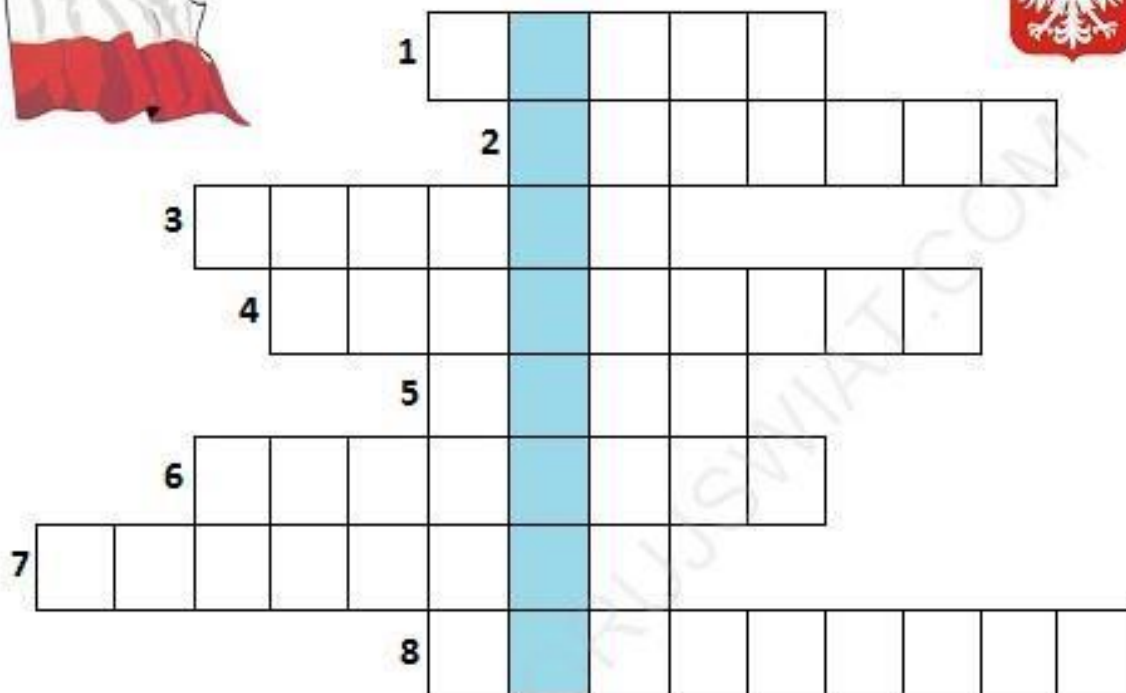
kolorowanki JOE - pobrano z <http://kolorowanki.joe.pl>

GRAFOMOTORYKA- karta pracy 12 b

ODSZUKIWANIE tej litery wśród innych np w bajce na opakowaniu itp.

KRZYŻÓWKA- rozwiąż i odczytaj z rodzicami hasło

Krzyżówka – o Polsce



WWW.POKOLORUSMAT.COM

1. Symbol Polski, którym jest biały orzeł na czerwonym tle,
2. Są nimi np. Śniardwy, Mamry lub Łebsko,
3. Państwo z którym graniczymy od strony zachodniej,
4. Przedstawiciel władzy w Państwie, wybierany w wyborach,
5. Jest nim Mazurek Dąbrowskiego,
6. Stolica Polski,
7. Miasto, w którym znajduje się Morskie Oko,
8. Polskie morze.



HASŁO: _____

POKAŻ Wisłę- praca z mapą- karta pracy 13 a

SKĄD wypływa Wisła?- poszukajcie wspólnie na mapie Polski

KRAJOBRAZY w Polsce- karta pracy 13 b, przypomnij sobie czy gdzieś byliście już z rodzicami w miejscach które przedstawiają ilustracje

RZEKA- namalowanie rzeki i podpisanie jej

STATEK- wykonanie statku z dostępnych w domu materiałów np. z pudełka po chusteczkach czy z rurek po papierze

WYSŁUCHANIE utworu pt Krakowiaczek, taniec do piosenki

<https://www.youtube.com/watch?v=HKiHrGivkqY>



Pamiętajcie proszę aby pobiegać, pojeździć na rowerze, pobawić się w berka czy poskakać na trampolinie.

Pamiętajcie o dzieleniu słów na głoski i sylaby

W razie niejasności mają Państwo kontakt do mnie

Wytrwałoci i wiary- jeszcze będzie normalnie

Pozdrawiam Magdalena Leliwa- Piechowska